



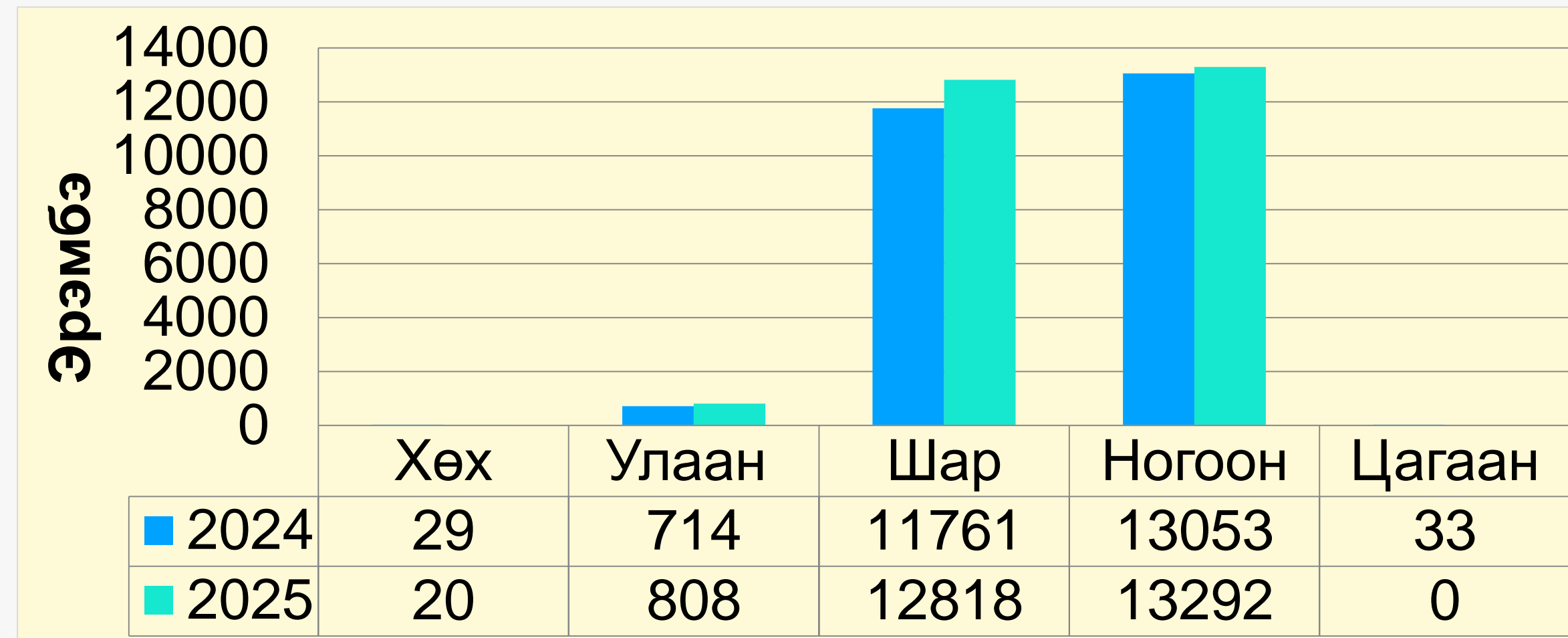
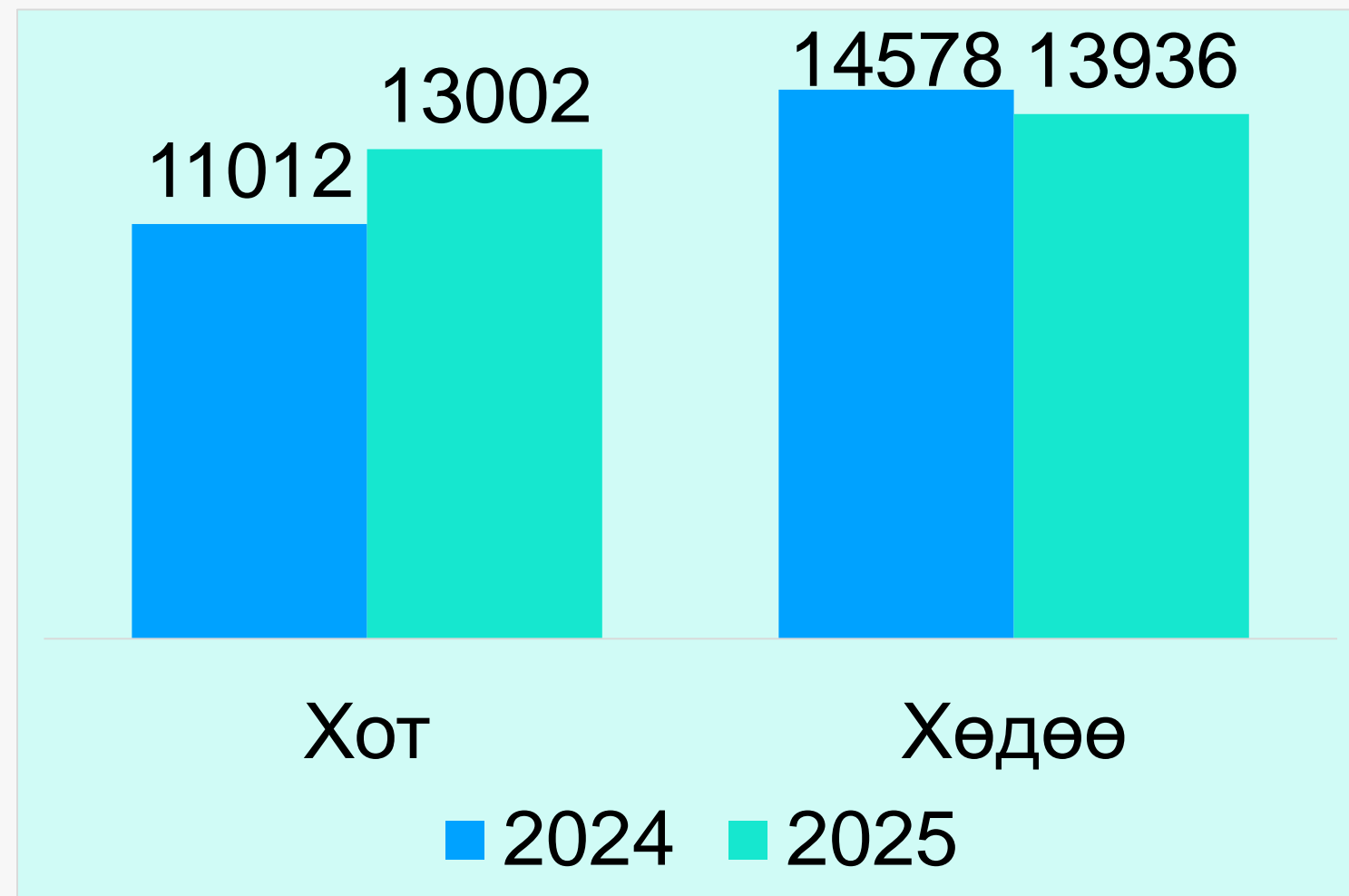
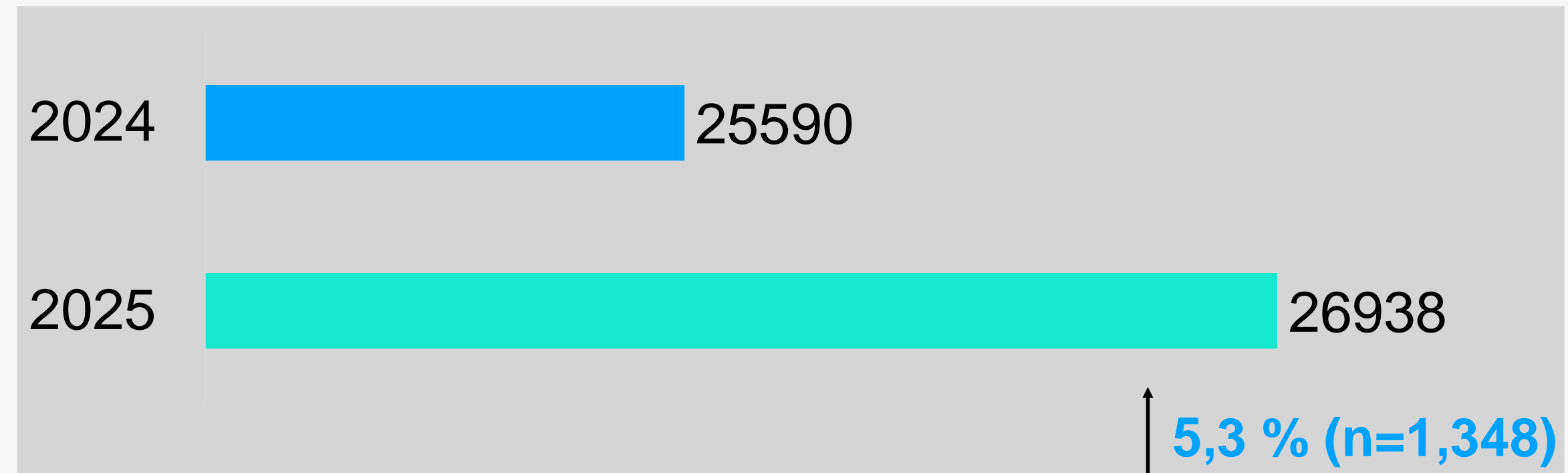
УНТЭ-ийн мэдээллийн урсгал

2025 он

Эмнэлзүйн алба



Яаралтай тусламж



АМБУЛАТОРИЙН ҮЗЛЭГ



39,3% (n=124,589)
Орон нутгийн эмчлүүлэгч

60,7% (n=192,041)
Улаанбаатрын эмчлүүлэгч



37%
(n=116,845)



63%
(n=199,785)

Хүйсээр

Амбулаторийн үзлэг 2024 онтой харьцуулахад 2,1% (n=6881) буурсан байна.

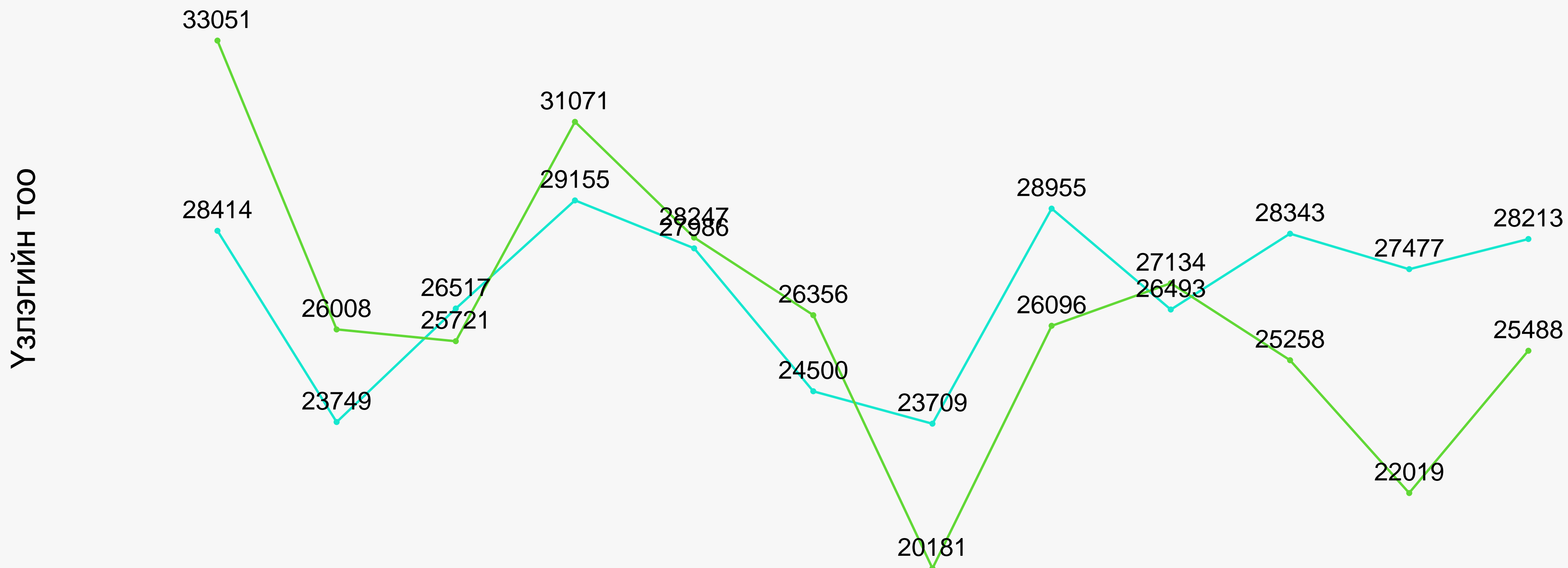


АМБУЛАТОРЫН ҮЗЛЭГ

№	Кабинетууд	Үзсэн	Мэс	Үзсэн	Мэс
		хүний тоо	ажилбар	хүний тоо	ажилбар
		2024		2025	
1	Ерөнхий эмч	19	-	27	-
2	Бөөр	17,826	1	21,034	-
3	Булчирхай	20,940	2	22,817	-
4	Гастроэнтерологи	18,709	20	18,625	-
5	Гемодиализ	260	-	114	-
6	Глаукома	8,211	18	7,784	7
7	Диабет	237	-	134	-
8	Дотор /VIP/	873	-	1,736	-
9	Дуу авиа	6,731	78	6,881	125
10	Дэмжих төв	253	-	-	-
11	Зүрх судас	13,569	12	12,727	-
12	Зүрх ангиологи	3,626	134	1,977	-
13	Зүрх хэм алдалт	4,048	7	3,015	-
14	Зүрх судасны мэс засал	4,237	6	3,649	-
15	Мэдрэл	22,210	13	21,383	-
16	Мэдрэлийн мэс засал	4,444	19	4,902	-
17	Мэдээгүйжүүлэг	10,683	38	8,994	30
18	Мэс засал	20,818	3,527	18,264	2,690
19	Нүд	19,931	55	15,911	18
20	Проктологи	11,542	159	10,244	161

№	Кабинетууд	Үзсэн	Мэс	Үзсэн	Мэс
		хүний тоо	ажилбар	хүний тоо	ажилбар
		2024		2025	
21	Сонсгол	7,178	31	6,966	8
22	Сэргээн засах	2,079	-	1,950	-
23	Сэтгэц	76	-	4	-
24	Трансплантаци-Бөөр	8,824	-	9,151	-
25	Трансплантаци-Элэг	9,573	3	9,789	-
26	Уламжлалт	1,517	-	1,223	-
27	Урологи	24,103	6,374	24,770	2,156
28	Уушиг	14,436	1	12,991	-
29	Үе мөч	13,600	1	20,276	-
30	Үений мэс засал	7,652	8	7,330	33
31	Хавдар судлал	1,473	-	2,322	-
32	Хамар хоолой	11,193	284	9,795	48
33	Харшил	7,354	-	5,579	-
34	Цөмийн оношзүй	4,204	-	4,106	-
35	Цус	11,317	2	11,129	-
36	Эрүү нүүр	8,643	681	8,886	1,048
37	Эрт илрүүлэг	1,122	-	145	-
	НИЙТ	323,511	11,474	316,630	6,324

АМБУЛАТОРИЙН ҮЗЛЭГ



	1	2	3	4	5	6	7	8	9	10	11	12
2024 он	28414	23749	26517	29155	27986	24500	23709	28955	26493	28343	27477	28213
2025 он	33051	26008	25721	31071	28247	26356	20181	26096	27134	25258	22019	25488

2024 он 2025 он



Стационарын төлөвлөгөө, ЭМЧЛҮҮЛЭГЧИЙН ТОО

Хэвтэн эмчлүүлээд гарсан Нийт – 20,755

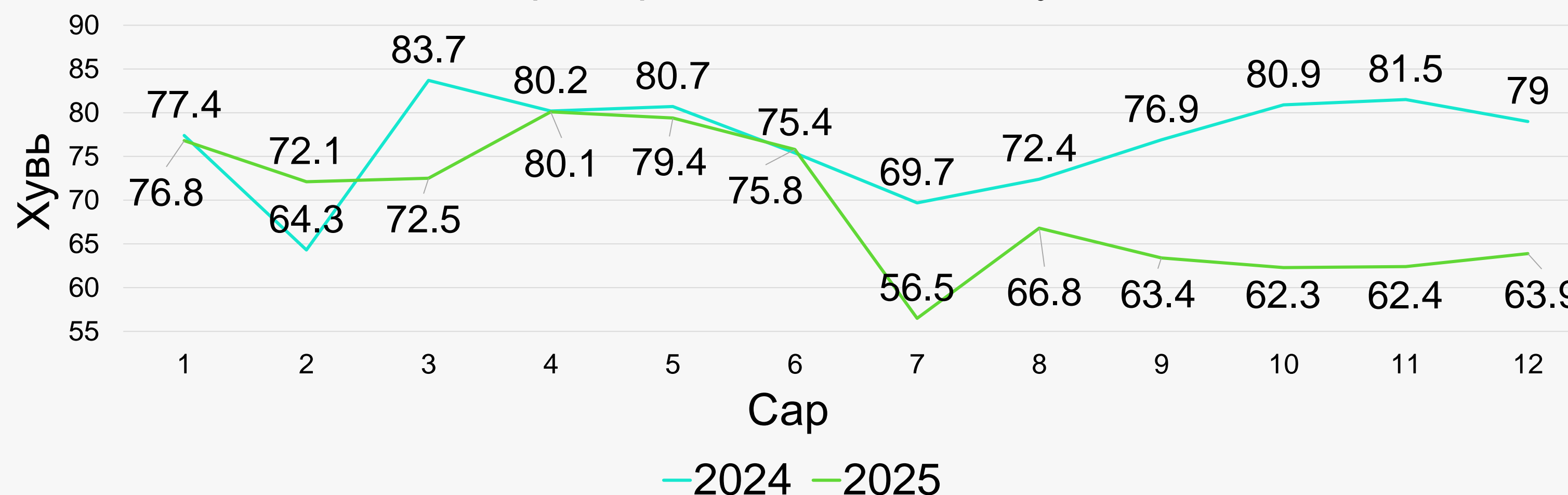


Огноо	2024	2025
Хэвтэн эмчлүүлээд гарсан	23670	20755
Нас барсан	382	305
Дундаж ор хоног	5,7	5,9
Фонд ашиглалтын хувь	76,8	69,3

Харьяалалаар



Орны фонд ашиглалтын хувь



УЛСЫН НЭГДҮГЭЭР ТӨВ ЭМНЭЛГИЙН СТАЦИОНАРЫН ТАСГУУДЫН ҮНДСЭН ҮЗҮҮЛЭЛТ- 2025 он

№	Тасгийн нэр	Төсөвт ор	Тайлангийн эхэнд байгаа өвчтөн	Тайлангийн хугацаанд																	Тайлангийн эцэст байгаа өвчтөн	Хэвтэн эмчлүүлсэн хүний тоо	Чанар						Хийсэн хагалгаа		
				Шинээр нэмж хэвтсэн өвчтөн		Дотоод хөдөлгөөн		Гарсан, шилжсэн		Нас барсан										Орны эргэлт			Дундаж ор хоног	1 орыг ашигласан дундаж хоногийн тоо	Ор хоногийн төлөвлөгөө	Ашигласан ор хоног	Үүнээс хөдөөний	Орны фонд ашиглалтын хувь			
						Өөр тасгаас ирсэн	Өөр тасагт очсон			Бүгд	Хөдөөний	Бүгд		Хөдөөний		Задлан хийсэн		Онош тохирсон													
				Тоо	%			Тоо	%			Тоо	%	Тоо	%	Тоо	%	Тоо	%										Тоо	%	Тоо
А		1	2	3	4	5	6	7	8	9.0	10	11.0	12	13.0	14	15.0	16	17.0	18	19.0	20	21.0	22	23	24	25	26	27	28.0	29	30
1	Гастроэнтерологийн төв	25	17	1229	36	144	1128	651	5	0.4			1	20.0							5	1,127.0	45.1	6.8	305.8	9125	7646	4354	83.8	660	58.5
2	Бөөрний төв	21	13	800	31	35	798	450													11	797.0	38.0	7.2	272.0	7665	5711	3186	74.5	2	0.3
3	Цусны эмгэг судлал, чөмөг шилжүүлэн суулгах төв	25	19	1001	15	33	950	406	24	2.5	1	4.2	10	41.7			3	12.5	3	100.0	28	978.5	39.1	9.7	379.0	9125	9476	4346	103.8	11	1.2
4	Уушги харшлын төв	18	18	735	27	25	749	507	2	0.3			2	100.0			1	50.0	1	100.0	4	744.0	41.3	6.8	279.9	6570	5039	3334	76.7	46	6.1
5	Дотоод шүүрэл судлал, диабетийн төв	14	9	388	28	10	413	186	1	0.2											1	410.0	29.3	7.5	220.6	5110	3088	1330	60.4	3	0.7
6	Хэрх судлал, үе сэргээх төв	6	0	140	2	3	137	71													2	138.0	23.0	7.6	174.7	2190	1048	553	47.9	0	-
7	Тусгай үйлчилгээт тасаг	26	16	1062	231	63	1237	366	1	0.1											8	1,234.0	47.5	6.9	325.2	9490	8456	2237	89.1	233	18.8
8	ЗТ эмгэг	35	14	1409	44	31	1410	682	9	0.6	4	44.4	7	77.8	3	42.9	6	66.7	5	83.3	17	1,420.5	40.6	6.0	245.5	12775	8591	4604	67.2	606	43.0
9	МЭТ эмгэг	36	27	1599	72	63	1612	936	6	0.4	2	33.3	5	83.3	2	40.0	1	16.7	1	100.0	17	1,613.0	44.8	7.1	318.3	13140	11457	6798	87.2	565	35.0
10	Мэс заслын тасаг	65	38	2878	61	89	2859	1506	4	0.1	1	25.0	3	75.0	1	33.3	2	50.0	2	100.0	25	2,856.5	43.9	5.2	227.4	23725	14779	8524	62.3	2672	93.5
11	Хэрх судлал, үе сэргээх төв / Мэс засал/	14	3	726	4	85	647	187													1	646.0	46.1	5.8	269.9	5110	3778	1504	73.9	630	97
12	Бүдүүн шулуун гэдэсний мэс заслын тасаг	35	7	2469	15	22	2462	1073													7	2,462.0	70.3	3.7	259.1	12775	9070	3932	71.0	1586	64.4
13	Чих хамар хоолой судлалын тасаг	30	8	1364	9	10	1368	436													3	1,365.5	45.5	4.7	214.2	10950	6425	2178	58.7	1323	96.7
14	Нүд судлалын тасаг	34	10	1665	2	3	1666	802													8	1,665.0	49.0	3.1	153.2	12410	5208	2654	42.0	1578	94.7
15	Эрүү нүүрний мэс заслын тасаг	25	7	1102	19	20	1102	464													6	1,101.5	44.1	5.1	223.2	9125	5580	2328	61.2	1075	97.5
16	Урологи-Андрологийн төв	45	21	2089	81	87	2090	936	2	0.1											12	2,087.5	46.4	5.6	261.2	16425	11754	5149	71.6	1904	91.1
17	Эрчимт эмчилгээний тасаг	12	7	120	124	133	27	18	91	79.5	12	13.2	58	63.7	8	13.8	28	30.8	28	100.0	0	114.5	9.5	12.5	119.0	4380	1428	972	32.6	0	-
18	Эрчимт эмчилгээний тасаг II	6	4	116	144	146	19	11	95	83.3	10	10.5	54	56.8	7	13.0	31	32.6	30	96.8	4	114.0	19.0	14.0	266.0	2190	1596	887	72.9	0	-
19	Эрчимт эмчилгээний тасаг III	6	0	76	89	96	15	6	50	74.6	4	8.0	32	64.0	4	12.5	13	26.0	13	100.0	4	67.0	11.2	12.8	143.2	2190	859	449	39.2	0	-
20	Эрхтэн шилжүүлэн суулгах төв	8	4	0	215	151	66	27													2	65.0	8.1	30.7	249.8	2920	1998	935	68.4	66	100
21	Яаралтай тусламж	0	0	15	0	0	0	0	15	100.0	15	100.0	9	60.0	9	100.0	11	73.3	10	90.9	0	15.0		0.0		0	0	0		0	
2025 он		486	242	20983	1249	1249	20755	9721	305	1.45	49	16.1	181	59.3	34	18.8	96	31.5	93	96.9	165	21,021.5	43.3	5.9	253.1	177390	122987	60254	69.3	12960	96.8
2024 он		486	209	24085	1202	1202	23670	11138	382	1.6	49	12.8	236	61.8	35	14.8	98	25.7	94	95.9	242	24,068.5	49.5	5.7	281.2	177876	136681	67617	76.8	15169	100
Зөрүү		0	33	-3102	47	47	-2915	-1417	-77	-0.1	0	3.2	-55	-2.4	-1	4.0	-2	5.8	-1	1.0	-77	(3,047.0)	-6	0.2	-28.2	-486	-13694	-7363	-7.5	-2209	-3.4

Давган хагалгааны тоо

Стационарын тэргүүлэх 10 өвчлөл

2024 онд нийт 23,670 эмчлүүлэгч хэвтэн
эмчлүүлээд гарсан

2025 онд нийт 20,755 эмчлүүлэгч хэвтэн
эмчлүүлээд гарсан

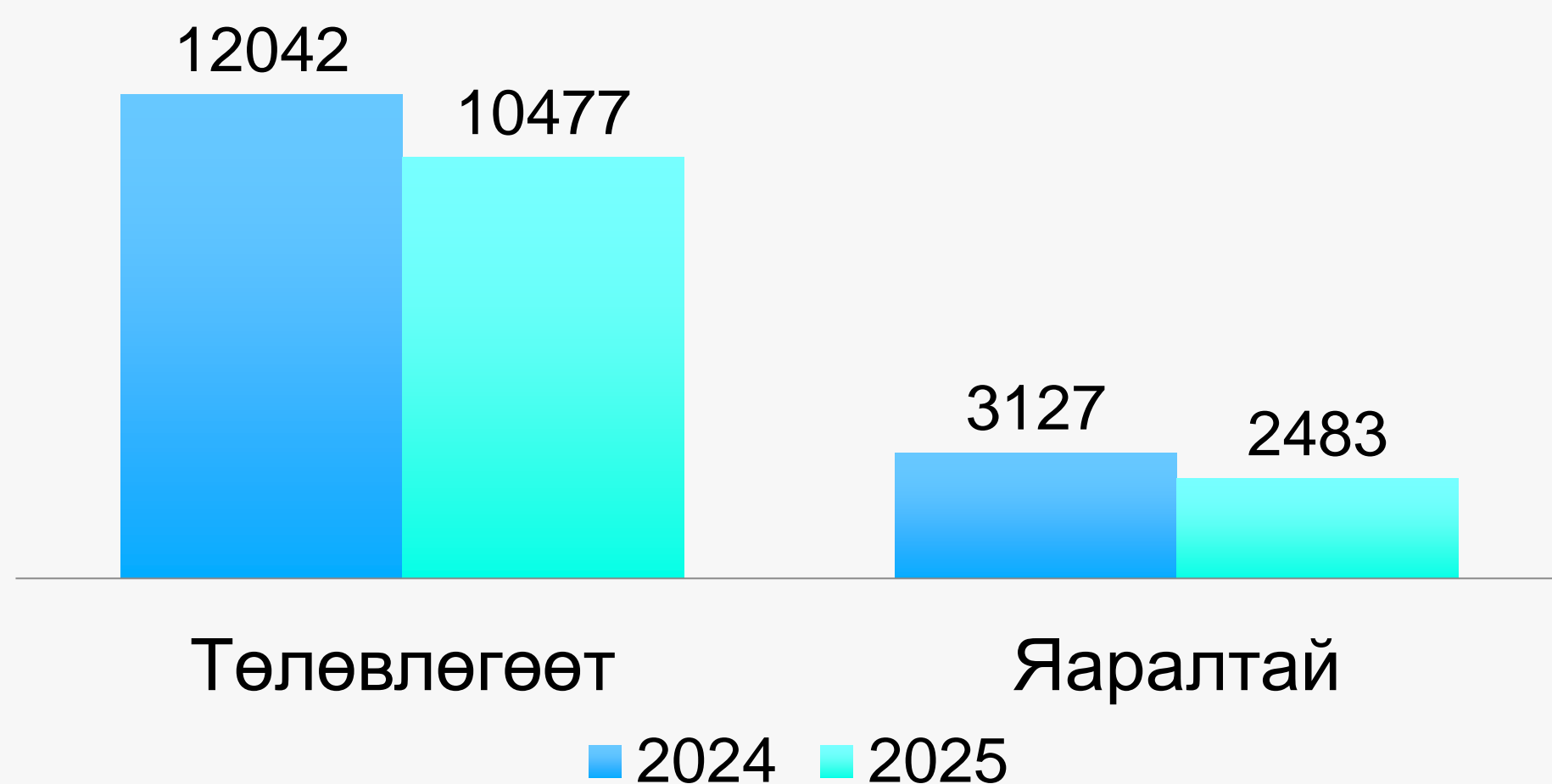
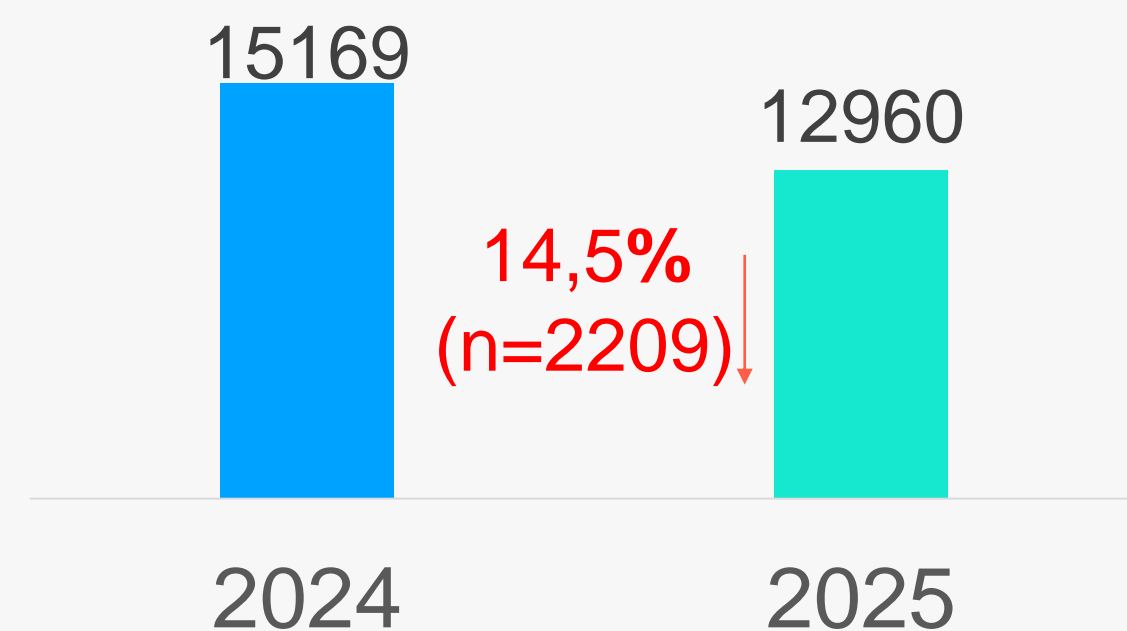
№	Өвчний нэршил	Тохиолдлын тоо	Хувь
1	Цөсний чулуу K80	905	3.8
2	Болорын эмгэг H25-27	838	3.5
3	Хамрын таславч муруйх J34.2	762	3.2
4	Бөөрний архаг дутмагшил N18	732	3.1
5	Бөөрний чулуу N20	701	3.0
6	Зүрхний дутмагшил I50	615	2.6
7	Чихрийн шижин E10-11	577	2.4
8	Элэгний хатуурал K74	551	2.3
9	Шамбарам I84.4	534	2.3
10	Зүрхний архаг ишемит өвчин I25	417	1.8

№	Өвчний нэршил	Тохиолдлын тоо	Хувь
1	Цөсний чулуу K80	701	3.4
2	Хамрын таславч муруйх J34.2	658	3.2
3	Цөсний замын бусад өвчин K83-K83.9	644	3.1
4	Бөөрний архаг дутмагшил N18	634	3.1
5	Болорын эмгэг H25-26	616	3.0
6	Бөөр, шээлэйн чулуу N20-N20.9	536	2.6
7	Сувганцрын завсрын эдийн цочмог нефрит ба архаг нефрит N10, N11	500	2.4
8	Шамбарам I84	495	2.4
9	Элэгний хатуурал K74	478	2.3
10	Зүрхний дутмагшил I50	449	2.2

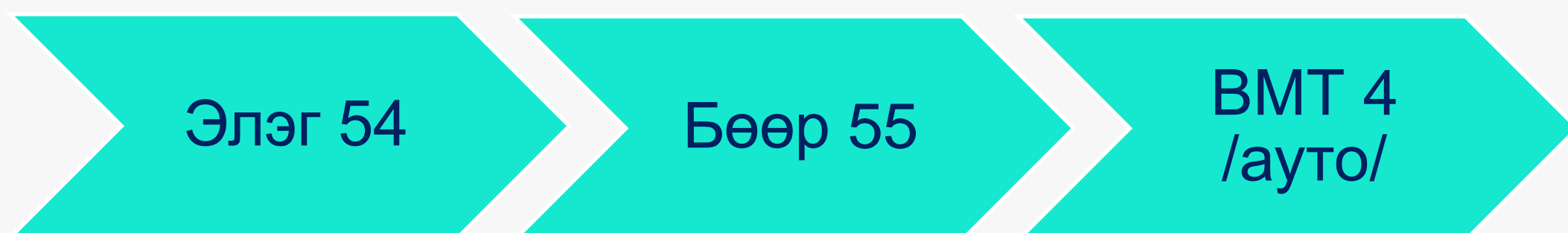


Мэс засал

Тухайн тасгаас гарсан нийт хэвтэн эмчлүүлэгчдээс мэс засал хийлгэсэн тохиолдлын тоо



Эрхтэн шилжүүлэн суулгах мэс засал



Тасаг	Мэс заслын тоо
ЕМЗТ	1813
УАТ	1503
НСМЗТ	1384
БШГМЗТ	1295
ЧХХСМЗТ	1248
ЭНМЗТ	786
ХҮСҮСТ	608
ЗТ	454
ГЭТ	435
МЭТ	415
VIP	216
ДОТ	199
ЭШСТ	66
УХТ	45
ЦЭСЧШСТ	7
БТ	2
ДШСДТ	1

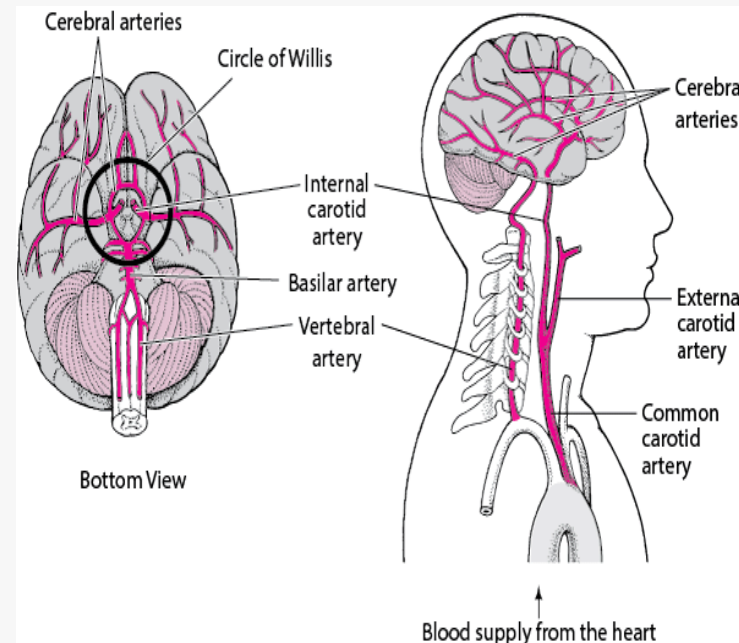
Тасаг2	Мэс заслын тоо
ЕМЗТ	788
УАТ	387
БШГМЗТ	290
ЭНМЗТ	289
НСМЗТ	194
ЗТ	152
МЭТ	148
ГЭТ	121
ЧХХСМЗТ	75
ХҮСҮСТ	22
VIP	10
ЦЭСЧШСТ	4
ДШСДТ	2
УХТ	1



Ангиографи оношлогоо, эмчилгээ

Ангиографи оношилгоо, эмчилгээ

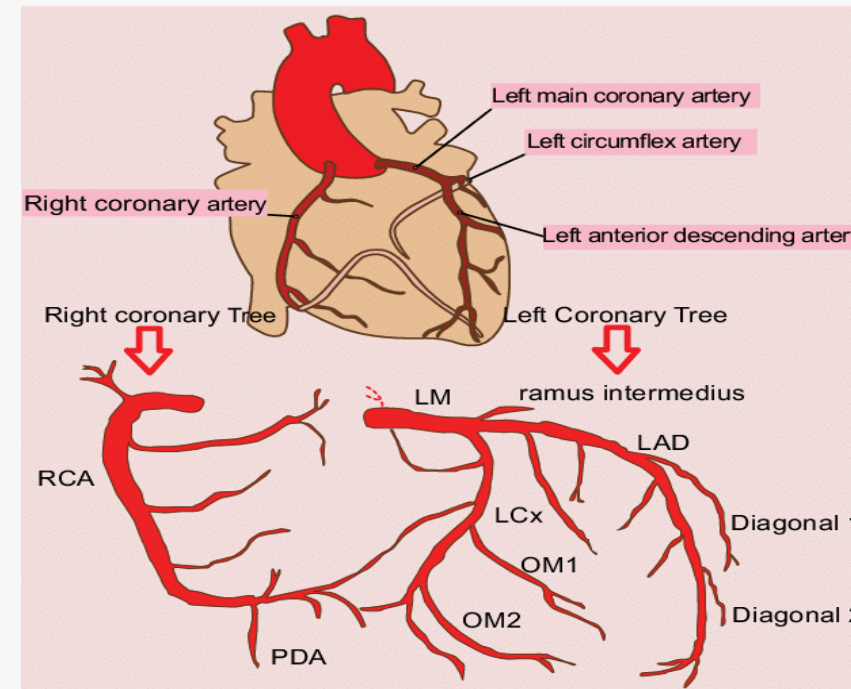
Нийт-



100% (n=428)
Тархины ангиографи

86% (n=368) Оношилгоо

14% (n=60) Эмчилгээ



100% (n=510)
Зүрхний ангиографи

34.7% (n=177) Оношилгоо

65.3% (n=333) Эмчилгээ

- CoAG-228
- Расemaker-41
- Түр зуурын Расemaker-14
- Хэм алдалт -50

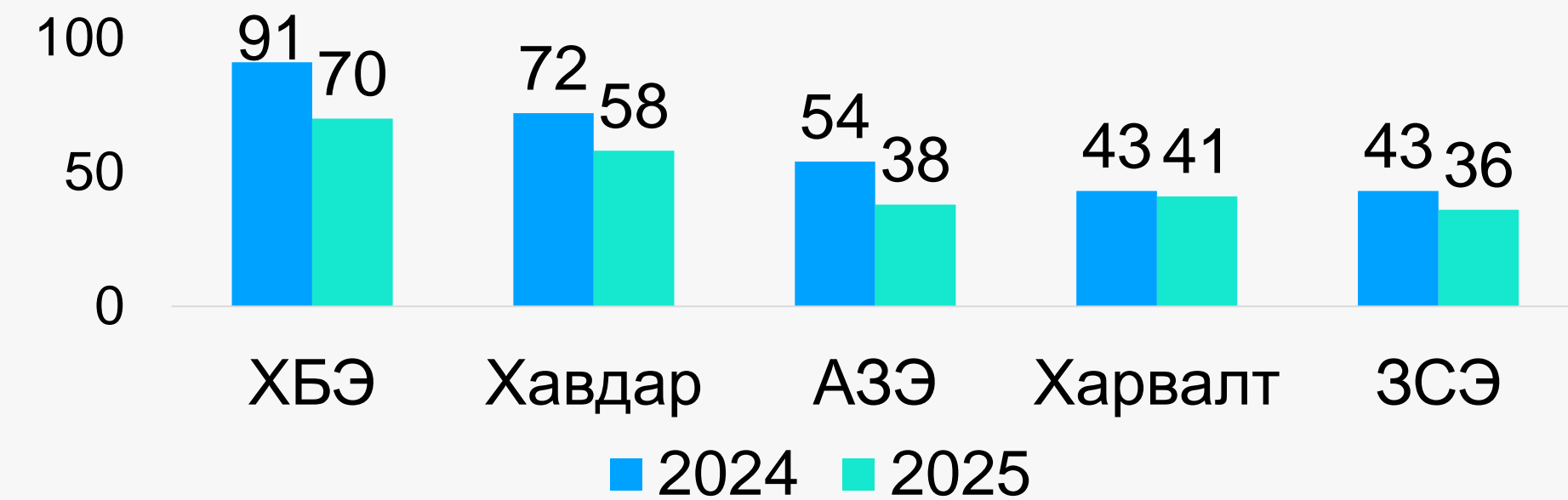
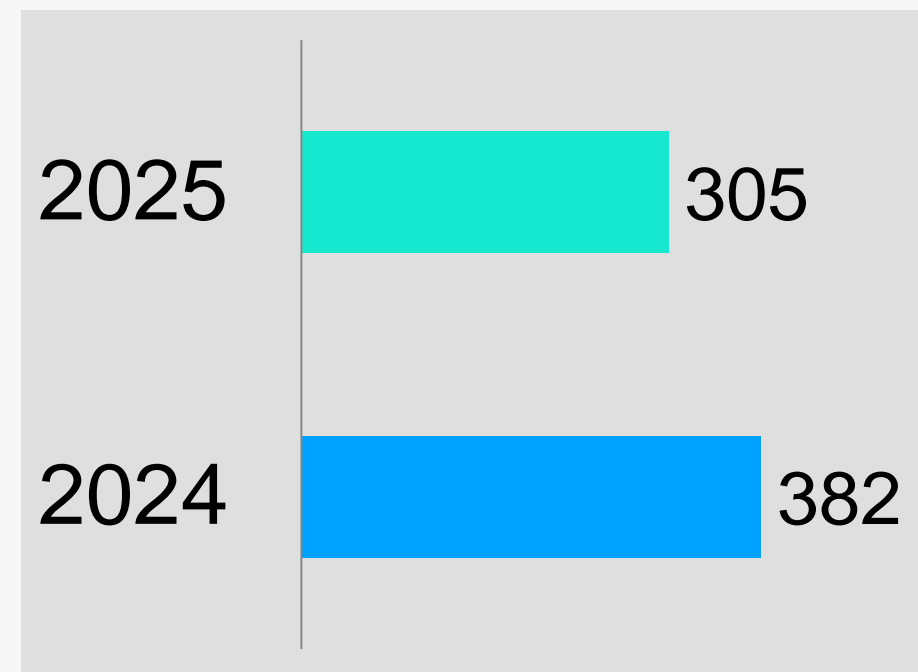
№	Эмчилгээний төрөл	Оношилгоо	Эмчилгээний тоо
1	ERCР		523
2	Өвдөлт намдаах		368
3	Элэгний өмөнгийн эмчилгээ /TACE/		171
4	PTBD change		132
5	Tunnel		108
6	Embolization /AML/		22
7	Chemoport		16
8	Angiography /foot/		10
9	Нефростомия		6

№	Эмчилгээний төрөл	Оношилгоо	Эмчилгээний тоо
13	PTA		17
16	IVC filter		8
18	Drainage		8
17	Venography		7
14	Celiac angio		2
20	Бусад		13
21	НИЙТ		1411

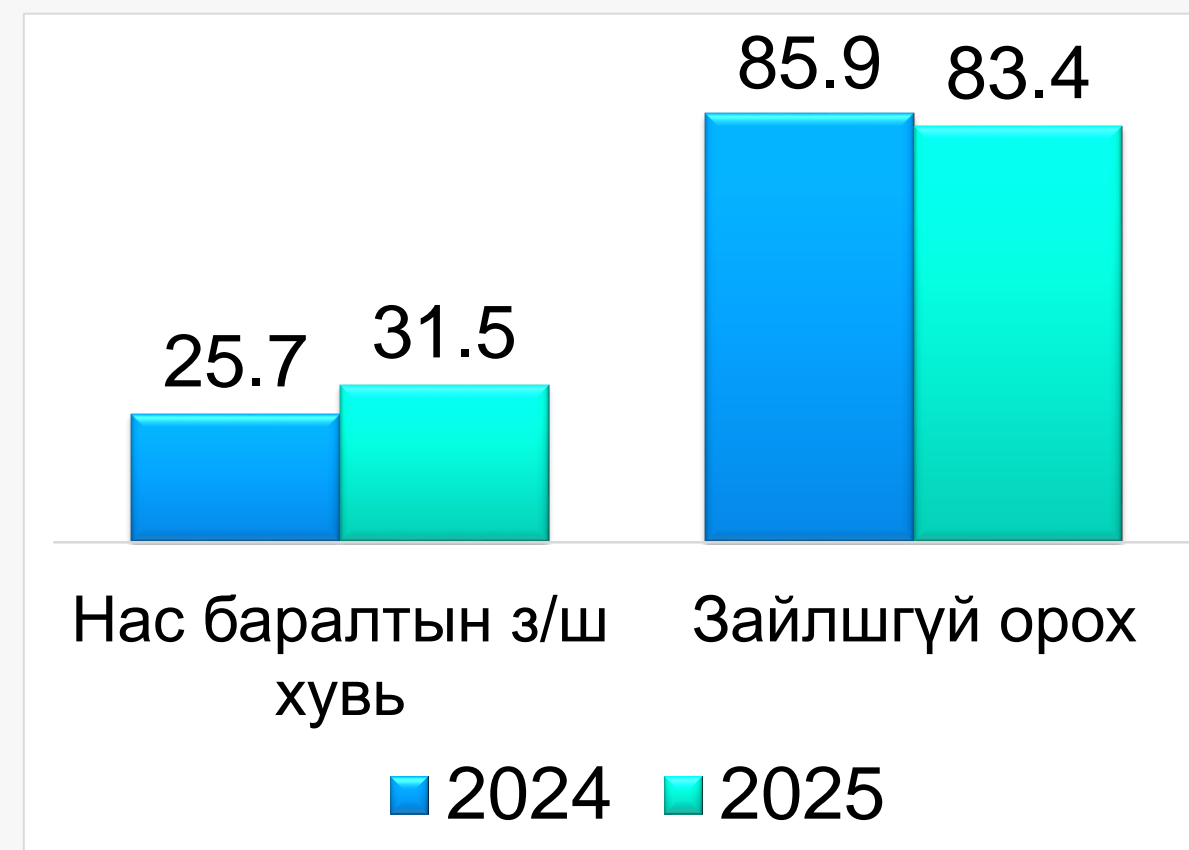


Нас баралтын үзүүлэлт

Нийт хэвтэлтийн 1,46 % нас баралт



УНТЭ-89, ШШҮХ-7 тохиолдол орсон. А/55, А/447 тушаалаар чөлөөлөгдсөн 209 тохиолдол. Зайлшгүй орох задлан шинжилгээний хувь-83,4%. Шинжилгээнд орсон 96 тохиолдлоос дүгнэлт гарч, онош тохирсон 93, үндсэн оношийн зөрүү 3 байна.



Үхэлд хүргэсэн өвчнөөр үзвэл ХБЭ-33%, хавдар 29% АЗЭ 12,5%, харвалт 13,4%, ЗСЭ 11,8% эзэлж байна. Эхийн эндэгдэлийн 1 тохиолдол, осол гэмтэл, архины хордлогын шалтгаант нас баралтын тохиолдол 4,5% (n=14).



Уламжлалт, сэргээн засах эмчилгээ

Сэргээн
засах –
8,143
хүнд



3174
Цахилгаан,
гэрэл

903
Парафин
эмчилгээ

-
Диатерм



2,479
Хөдөлгөөн
засал



-
Бариа
засал



392
Гэрэл
эмчилгээ



120
Нурууний
татлага



73
Хүзүүний
татлага



1002
Лазер,
УФО

45,179-
сеанс

1,768
Зүү
эмчилгээ

905
Хусуур

944
Хэсгийн
бариа

144
самнуур,
шивүүр

Уламжлалт 5,453 - хүнд
32,344 - сеанс



54
Хануур

688
Цахилгаан
төөнө

18
Бүх
биеийн
бариа

932
Бумба



Уламжлалт, сэргээн засах эмчилгээ

№	Үзүүлэлтүүд	Нийт		Хүний тоо		Шинжилгээ, сеансын тоо		
		Хүн	Шинжилгээ, сеансын тоо	Амбулатори	Стационари	Амбулатори	Стационари	
1	Сэргээн засах эмчилгээ	8143	45179	6779	1364	37719	7460	
	Сэргээн засах эмчилгээ	Магнет	384	2222	311	73	1817	405
		Инфра	456	2562	392	64	2208	354
		Искра	126	750	100	26	620	130
		УВЧ	533	3091	403	130	2369	722
		УЗТ	943	4971	817	126	4365	606
		Электрофорез	732	4163	637	95	3632	531
		Лазер	1002	5731	905	97	5216	515
		Гэрэл эмчилгээ	392	2487	342	50	2227	260
		Парафин	903	4940	820	83	4425	515
		Хөдөлгөөн засал	2479	13247	1870	609	9880	3367
		Диатерм						
		Хүзүүны татлага	73	389	69	4	369	20
		Нурууны татлага	120	626	113	7	591	35

№	Үзүүлэлтүүд	Нийт		Хүний тоо		Шинжилгээ, сеансын тоо		
		Хүн	Шинжилгээ, сеансын тоо	Амбулатори	Стационари	Амбулатори	Стационари	
2	Уламжлалт анагаахын засал	5453	32344	3966	1487	23261	9083	
	Уламжлалт анагаахын засал	Их биеийн зүү	1489	10480	711	778	4977	5503
		Гарын зүү	96	672	96	0	672	0
		Чихны зүү	16	112	16	0	112	0
		Цахилгаан зүү	167	1193	162	5	1158	35
		Бүх биеийн бариа	18	33	13	5	23	10
		Сүүн бариа	0	0	0	0	0	0
		Хусуур	905	3077	677	228	2375	702
		Хэсгийн бариа	944	5616	696	248	4126	1490
		Хануур	54	147	49	5	137	10
		Шивүүр	144	294	141	3	291	3
		Энгийн төөнө						
		Цахилгаан төөнө	688	4908	688		4908	
		Бумба	932	5812	717	215	4482	1330
		Гулгуур бумба						
		Тан буцалгах						
		Дэвтээлгэ засал						
2025 он		13596	77523	10745	2851	60980	16543	
2024 он		11376	60886	9202	2174	49400	11486	
Зөрүү		2220	16637	1543	677	11580	5057	



Оношилгоо, шинжилгээ

№	Үзүүлэлтүүд	Нийт		Хүний тоо		Шинжилгээ, сеансын тоо			
		Хүн	Шинжилгээ, сеансын тоо	Амбулатори	Стационари	Амбулатори	Стационари		
1	Гематологи	Цусны эсийн тоо	80397	85359	35642	44755	39642	45717	
		Коагулаграмм	24989	100193	7443	17546	29820	70373	
		Чөмөг	4826	4826	3964	862	3964	862	
		Иммунногематологи	3141	16426	267	2874	1336	15090	
	Биохими	Шээсний шинжилгээ	39037	39037	27781	11256	27781	11256	
		Биологийн шингэн	1237	1255	1	1236	1	1254	
		Биохими	106246	684806	48829	57417	339764	345042	
		Иммуннохими	33534	67981	21234	12300	44685	23296	
		Эд нийцэл	3154	3154	3134	20	3134	20	
		Токсикологи /эмийн тун/	8920	9308	5770	3150	6083	3225	
		Эрүүл зүйн хими	0	0	0	0	0	0	
	Микробиологи	Эмнэл зүйн бактериологи	23333	23421	11007	12326	11029	12392	
		Молекулын биологи	386	386	386	0	386	0	
		Эрүүл зүйн бактериологи	546	546	0	546	0	546	
	Анатомийн пататологи	Эсийн шинжилгээ	187	529	103	84	202	327	
		Амьд эдийн шинжилгээ	1827	4888	582	1245	1407	3481	
		Иммуногистохими	1	6	0	1	0	6	
	Нийт лаборатори		331761	1042121	166143	165618	509234	532887	
	2	Рентген, MRI, КТГ	Харсан	24310	25633	23284	1026	24423	1210
			Зураг авсан	34753	38698	31155	3598	33550	5148
MRI			2789	2789	2789	0	2789	0	
КТГ			11973	12819	11973	0	12819	0	
3	Ангиогра фия	Зүрхний	177	177	0	177	0	177	
		Хэвлийн	33	33	0	33	0	33	
		Мэдрэлийн	368	368	0	368	0	368	

№	Үзүүлэлтүүд	Нийт		Хүний тоо		Шинжилгээ, сеансын тоо		
		Хүн	Шинжилгээ, сеансын тоо	Амбулатори	Стационари	Амбулатори	Стационари	
4	Хэт авиа	Цуллаг эрхтэн	27894	28480	27819	75	28403	77
		Бамбай булчирхай	7510	7721	7510	0	7721	0
		Зүрхний	7347	7410	6918	429	6969	441
		Судасны эхо	2393	2475	2285	108	2362	113
5	Дуран	Улаан хоолойн зүрхний хэт авиа	24	24	24	0	24	0
		Дурангийн хэт авиа /EUS/	98	98	98	0	98	0
		Уушигны дуран	626	688	422	204	446	242
		Ходоодны дуран	7280	7645	5647	1633	5829	1816
		Давсагны дуран	1481	1481	1324	157	1324	157
		Төвөнхийн дуран	631	631	627	4	627	4
		Бүдүүн шулуун гэдэсний дуран	1727	1782	1274	453	1283	499
		Цөмийн онош зүй	9491	9491	9491	0	9491	0
6	Спирограмм	6674	6637	5981	310	6298	339	
7	Сонсголын бичлэг	724	729	684	40	688	41	
8	ОСТ	204	204	204	0	204	0	
9	Мэдрэлийн үйл онош	ДСГ	1043	1072	997	46	1020	52
		ЭЭГ	833	877	723	110	753	124
		Дуплекс	1436	1436	1339	97	1339	97
10	Зүрхний оношлогоо	ЭКГ	18378	18575	17781	597	17926	649
		Холтер	1819	1825	1819	0	1825	0
		Ачаалалтай сорил	136	136	136	0	136	0
		2025 он	503530	1222055	328447	175083	677581	544474
		2024 он	524989	1243687	342308	182681	667388	576299
		Зөрүү	-21459	-21632	-13861	-7598	10193	-31825



Гемодиализ

316 хүнд

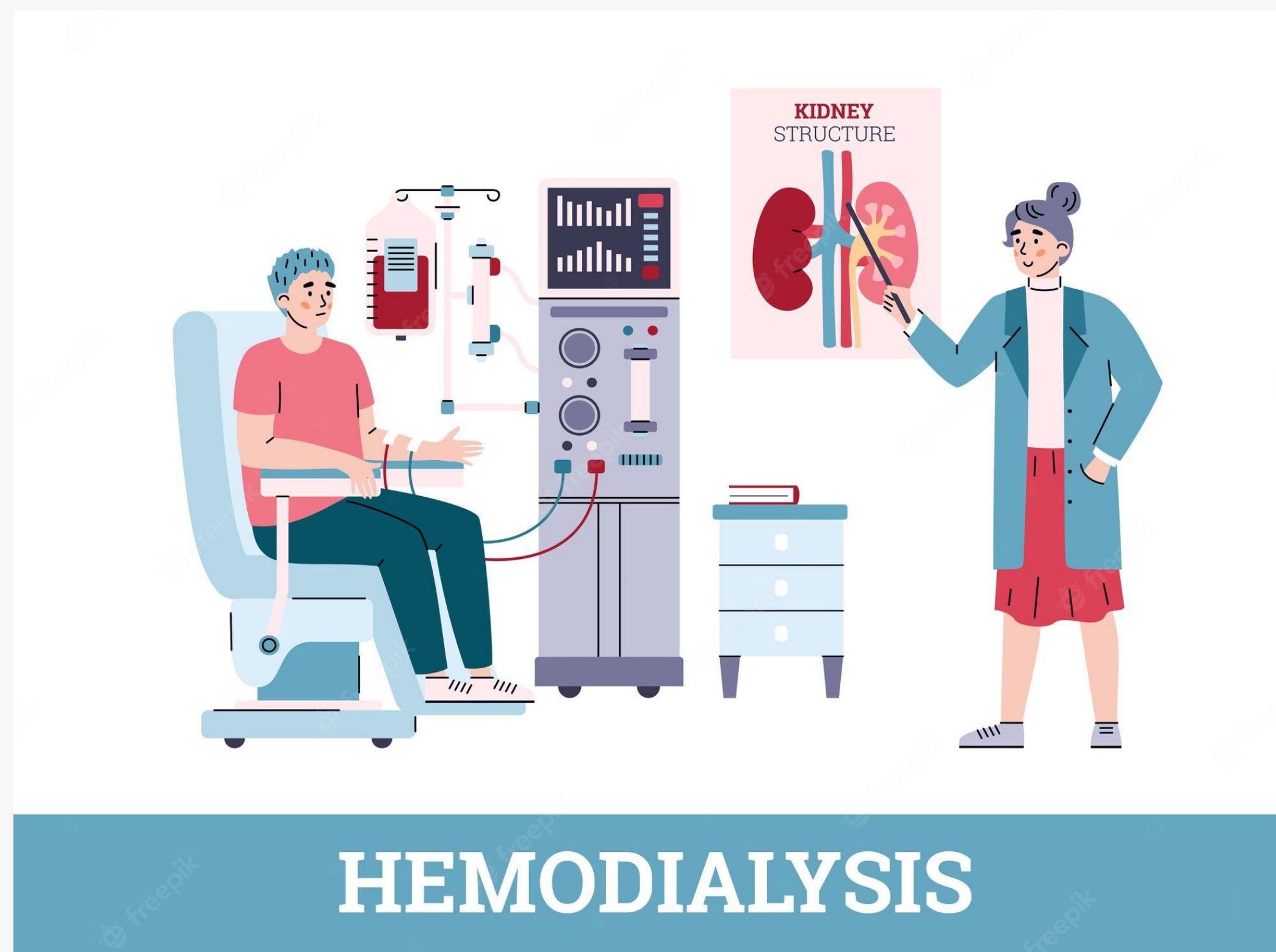
Гемодиализ

699 сеанс

Бөөрний төв

204 хүнд

507 сеанс



ЭЭТ

112 хүнд

192 сеанс



Дуудлага

6
Телемедицинээр



245
Хотын дуудлага



140
Эмчийн зөвлөгөө

Утсаар



36
Очиж тусламж
үзүүлсэн

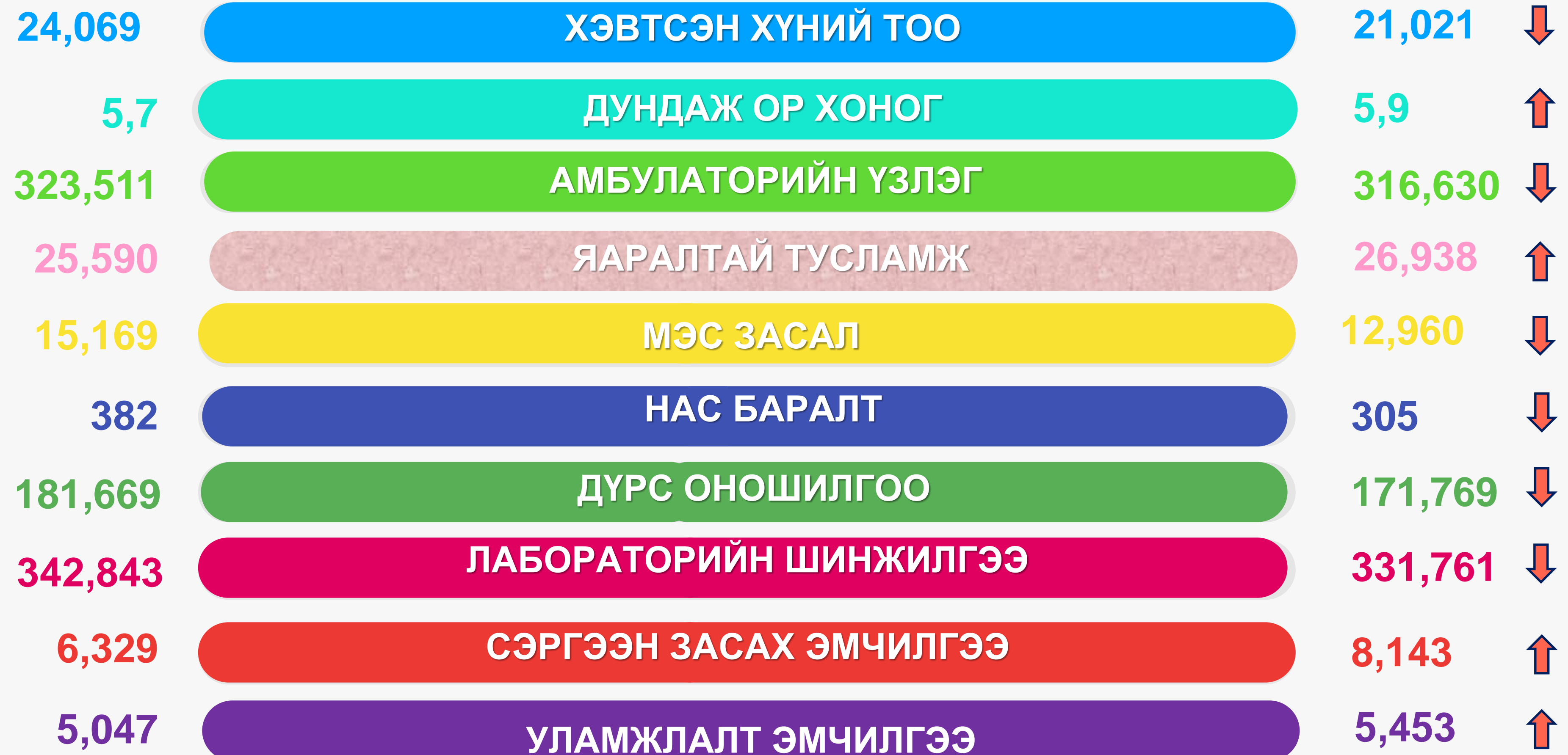


Эмнэлгийн үндсэн үзүүлэлт

2024 ОН

VS

2025 ОН



АНХААРАЛ ХАНДУУЛСАНД БАЯРЛАЛАА

